

## PREFACIO

### MUSICA

Aunque definida de muchas formas, en esencia, se puede decir que es el arte de ordenar los sonidos con el fin de crear una determinada emoción en el oyente.

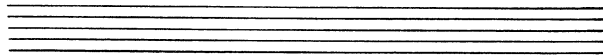
## I. TERMINOLOGIA

La representación de los sonidos musicales se efectúa mediante signos gráficos, unos que definen su concepto horizontal, es decir su duración y otros que definen su concepto vertical, su altura.

### 1.1 VERTICAL

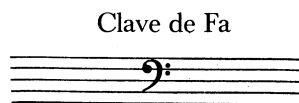
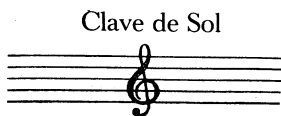
#### 1.1.1 *El pentagrama:*

Representado por cinco líneas horizontales y equidistantes entre sí.



#### 1.1.2 *Las claves:*

Son unos signos que definen las notas escritas en el pentagrama. Las claves que se usan son la de “sol” y la de “fa” en cuarta; las claves de “do” son muy raramente usadas actualmente.



### 1.1.3 *Las notas:*

Representadas por unos signos que se escriben en los espacios o en las líneas del pentagrama. Cada nota representa un determinado sonido musical.

### 1.1.4 *Las líneas adicionales:*

Los sonidos musicales que por su altura no pueden ser representados en el pentagrama, se sirven de las líneas adicionales; éstas se escriben por medio de unas rayas cortas paralelas y equidistantes a las del pentagrama, situadas encima o debajo del mismo.



Las notas que usan de estas líneas adicionales, se escriben en una de estas líneas o en los espacios entre ellas.

### 1.1.5 *El gran pentagrama:*

Consiste en la unión de dos pentagramas, el superior en clave de Sol y en clave de Fa, el inferior.

Nombre y situación de las notas en el gran pentagrama:

Las notas son siete y en sentido ascendente son: DO RE MI FA SOL LA SI y en sentido descendente: DO SI LA SOL FA MI RE.








Su ubicación en el pentagrama es como sigue:



## 1.2 HORIZONTAL

### 1.2.1 *Figuras:*

La duración de un sonido viene determinada por la figura de la nota que lo representa.





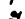


- La redonda  que se toma como unidad
- La blanca  que dura la mitad de una redonda
- La negra  que dura la mitad de una blanca
- La corchea  que dura la mitad de una negra
- La semicorchea  que dura la mitad de una corchea
- La fusa  que dura la mitad de una semicorchea
- La semifusa  que dura la mitad de una fusa

Estas dos últimas figuras son de uso mucho menos frecuente en música popular o moderna.

Otras figuras están totalmente en desuso en la música actual, como la cuadrada, la garrapatea y la semigarrapatea.

### 1.2.2 *Silencios o pausas:*

Estos signos sirven para representar la interrupción o ausencia del sonido, a cada figura le corresponde un silencio de igual duración:

- Silencio de Redonda 
- Silencio de Blanca 
- Silencio de Negra 
- Silencio de Corchea 
- Silencio de Semicorchea 
- Silencio de Fusa 
- Silencio de Semifusa 

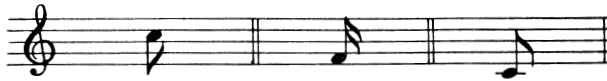
### 1.2.3 *Escritura de las figuras y las notas:*

Las notas que se colocan en las líneas deben estar atravesadas por éstas, las que se colocan en los espacios deben estar tocando interiormente las líneas que lo delimitan.

Las blancas y las figuras de inferior valor a éstas, se escriben con un “palo”, éste debe colocarse a la derecha de la nota cuando la dirección del palo es hacia arriba y a la izquierda cuando es hacia abajo.

Normalmente, los palos irán hacia arriba cuando la nota está colocada en una línea o espacio inferior a la línea central del pentagrama y hacia abajo si está colocada encima de la línea central. La nota colocada precisamente en la línea central podrá indistintamente, tener palo hacia arriba o hacia abajo.

Los corchetes que se usan en las figuras para las corcheas o figuras de inferior valor, se colocan siempre a la derecha del palo, al extremo del mismo y con la inclinación contraria a éste.



*La barra:*

Se usa como sustituto del corchete cuando hay al menos dos figuras seguidas que lo usarían.

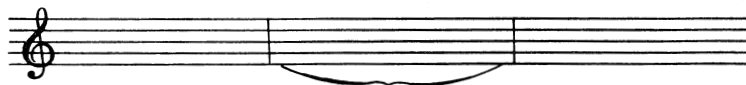


## II. EL COMPAS

Es una unidad de tiempo en la que se divide una frase u obra musical.

### 2.1 *Líneas divisorias:*

Se representan con una línea perpendicular que une la primera con la quinta línea del pentagrama. Su función es indicar el final de un compás y el principio de otro.



### 2.2 *Doble barra:*

Son dos líneas perpendiculares, la segunda más gruesa que la primera, que indican el final de la obra.

